



ΕΘΝΙΚΟΣ ΟΡΓΑΝΙΣΜΟΣ  
ΔΗΜΟΣΙΑΣ ΥΓΕΙΑΣ

## Ημερήσια έκθεση επιδημιολογικής επιτήρησης λοίμωξης από το νέο κορωνοϊό (COVID-19)

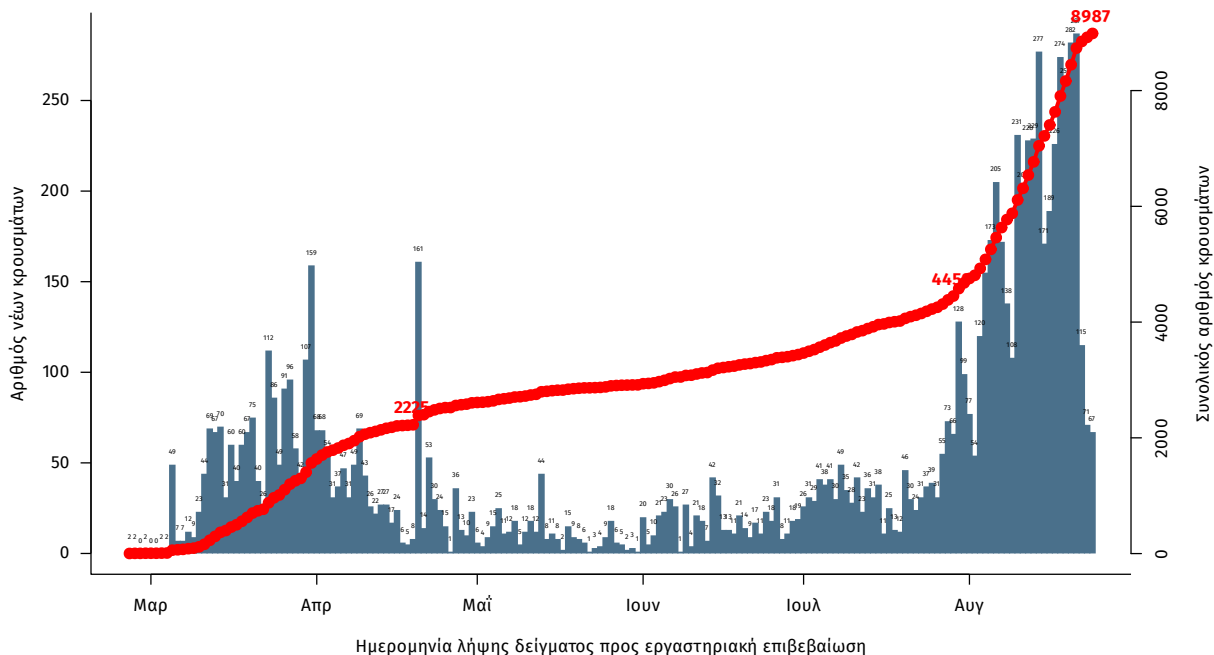
Δεδομένα έως 25 Αυγούστου 2020, ώρα 15:00

Τα στοιχεία που παρουσιάζονται αφορούν περιστατικά από την επιδημιολογική επιτήρηση της νόσου από το νέο κορωνοϊό (COVID-19), με βάση τα δεδομένα που έχουν δηλωθεί στον ΕΟΔΥ και καταγραφεί μέχρι τις 25 Αυγούστου 2020 (ώρα 15:00).

Τα **νέα εργαστηριακά επιβεβαιωμένα κρούσματα** της νόσου είναι **168**, εκ των οποίων τα **20** εντοπίστηκαν κατόπιν ελέγχων στις πύλες εισόδου της χώρας. Ο **συνολικός αριθμός** των κρουσμάτων ανέρχεται σε **8987** (ημερήσια μεταβολή +1.9%), εκ των οποίων **55.4% άνδρες**. Οι **μ** COVID-19 **1**, ενώ από την έναρξη της επιδημίας έχουν καταγραφεί συνολικά **243 θάνατοι**. Η **μέση ηλικία** των ασθενών που απεβίωσαν είναι **77** έτη. Ο αριθμός των ασθενών που νοσηλεύονται **διασωληνωμένοι** είναι **31** (71.0% άνδρες).

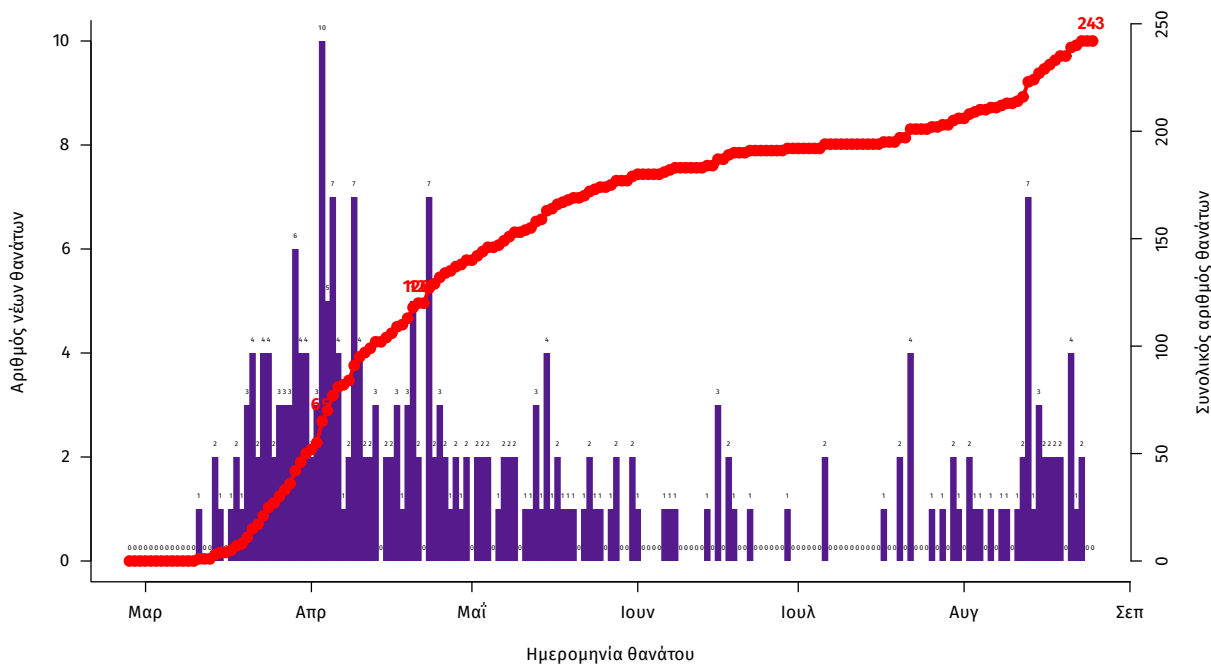
Η ημερήσια κατανομή των επιβεβαιωμένων κρουσμάτων είναι η ακόλουθη (η γραμμή παριστάνει την συνολική, αθροιστική κατανομή των κρουσμάτων).

**Διάγραμμα 1: Αριθμός εργαστηριακά επιβεβαιωμένων κρουσμάτων COVID-19 στην Ελλάδα, 25 Αυγούστου 2020**



Σημ.: οι στήλες στο Διάγραμμα 1 εκφράζουν τον αριθμό νέων κρουσμάτων με βάση την ημερομηνία λήψης εργαστηριακού δείγματος, και όχι με βάση την ημερομηνία ανακοίνωσης των κρουσμάτων.

Διάγραμμα 2: Αριθμός εργαστηριακά επιβεβαιωμένων θανάτων με COVID-19 στην Ελλάδα, 25 Αυγούστου 2020



Από το σύνολο των 8987 κρουσμάτων, 1910 (21.3%) θεωρούνται σχετιζόμενα με ταξίδι από το εξωτερικό, 4074 (45.3%) είναι σχετιζόμενα με ήδη γνωστό κρούσμα και τα υπόλοιπα δεν σχετίζονται ούτε με ταξίδι ούτε με άλλο γνωστό κρούσμα ή είναι ακόμα υπό διερεύνηση.

Η μέση ηλικία των κρουσμάτων είναι 39 έτη (εύρος 0 έως 102 ετών), ενώ η μέση ηλικία των θανάτων είναι 77 έτη (εύρος 35 έως 102 ετών). Η ηλικιακή κατανομή των (α) συνολικών κρουσμάτων, (β) των περιστατικών που κατέληξαν σε θάνατο και (γ) των ασθενών που νοσηλεύονται διασωληνωμένοι, είναι η ακόλουθη:

Πίνακας 1: Ηλικιακή κατανομή επιβεβαιωμένων κρουσμάτων COVID-19

	Σύνολο κρουσμάτων COVID-19*	Θάνατοι ασθενών με COVID-19	Νοσηλεύομενοι διασωληνωθέντες
<b>Σύνολο</b>			
0 – 17 ετών	521 (6.1%)	0 (0.0%)	2 (6.5%)
18 – 39 ετών	3828 (45.1%)	3 (1.2%)	1 (3.2%)
40 – 64 ετών	2967 (35.0%)	48 (19.8%)	11 (35.5%)
65 και άνω	1164 (13.7%)	191 (78.9%)	17 (54.8%)
<b>Άνδρες</b>			
0 – 17 ετών	271 (5.8%)	0 (0.0%)	1 (4.5%)
18 – 39 ετών	2171 (46.2%)	3 (1.9%)	0 (0.0%)
40 – 64 ετών	1631 (34.7%)	36 (22.8%)	8 (36.4%)
65 και άνω	623 (13.3%)	120 (75.4%)	13 (59.1%)
<b>Γυναίκες</b>			
0 – 17 ετών	250 (6.6%)	0 (0.0%)	1 (11.1%)
18 – 39 ετών	1652 (43.7%)	0 (0.0%)	1 (11.1%)
40 – 64 ετών	1335 (35.3%)	12 (14.3%)	3 (33.3%)
65 και άνω	541 (14.3%)	72 (85.7%)	4 (44.4%)

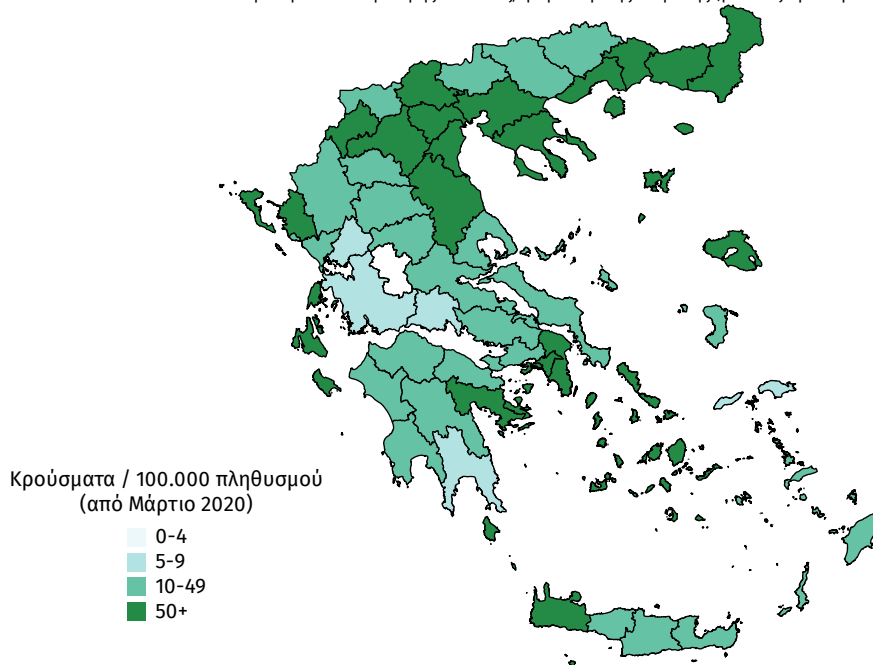
\* Τα στοιχεία αφορούν τα κρούσματα εκείνα για τα οποία είναι γνωστή και επιβεβαιωμένη η ηλικία τους

### Γεωγραφική διασπορά

Ο χάρτης αποτυπώνει τη γεωγραφική κατανομή των συνολικών κρουσμάτων COVID-19 (από την αρχή της επιδημίας) ανά Περιφερειακή Ενότητα της χώρας, με βάση την δηλωθείσα διεύθυνση μόνιμης κατοικίας του ασθενούς, ή τη διεύθυνση προσωρινής διαμονής για τους τουρίστες και άλλους προσωρινά διαμένοντες στην Ελλάδα. Συμπεριλαμβάνονται τόσο κρούσματα με ιστορικό ταξιδιού (“εισαγόμενα”) όσο και κρούσματα με πιθανή εγχώρια μετάδοση.

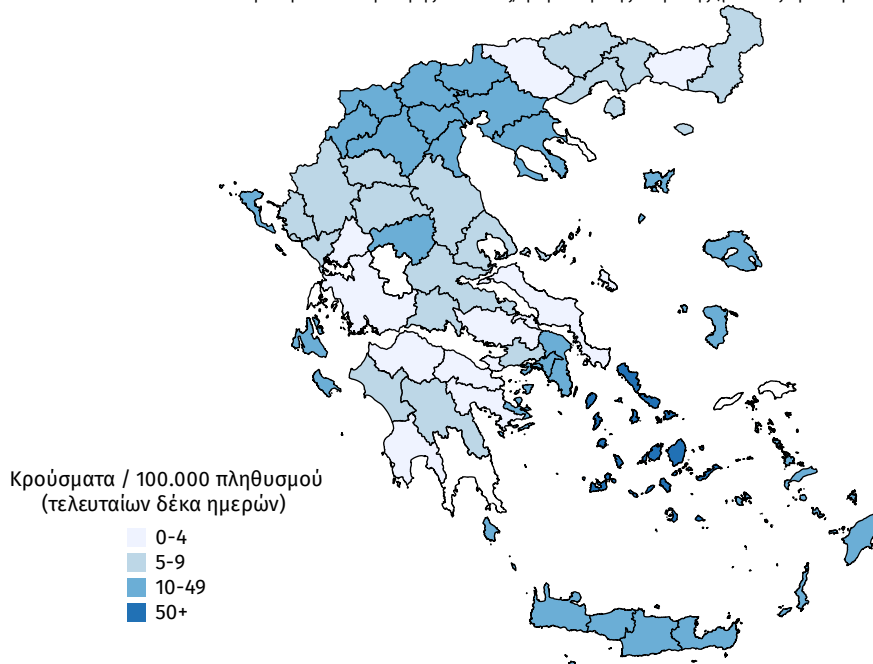
**Διάγραμμα 3: Χάρτης αθροιστικής επίπτωσης επιβεβαιωμένων κρουσμάτων COVID-19, 25 Αυγούστου 2020**

Με βάση τον τόπο μόνιμης κατοικίας, ή προσωρινής διαμονής (για τους προσωρινά διαμένοντες)

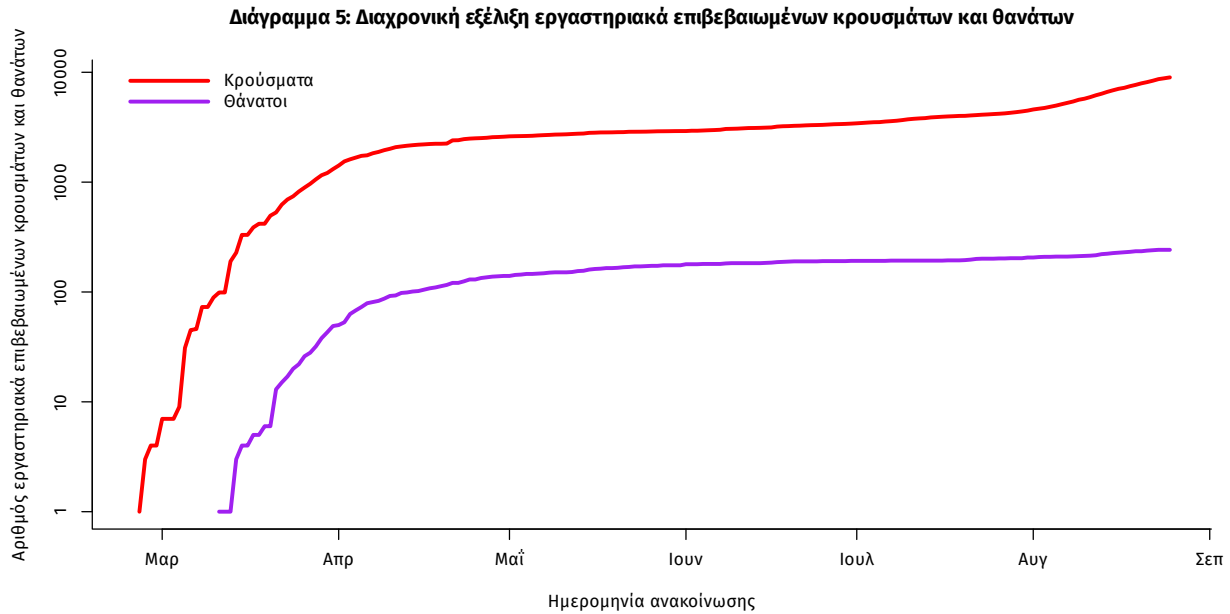


**Διάγραμμα 4: Χάρτης επίπτωσης (τελευταίων δέκα ημερών) επιβεβαιωμένων κρουσμάτων COVID-19, 25 Αυγούστου 2020**

Με βάση τον τόπο μόνιμης κατοικίας, ή προσωρινής διαμονής (για τους προσωρινά διαμένοντες)



Η διαχρονική εξέλιξη των συνολικών κρουσμάτων και συνολικού αριθμού των θανάτων ασθενών COVID-19 παρουσιάζεται στο ακόλουθο διάγραμμα (σε λογαριθμική κλίμακα).



**Δείγματα που έχουν ελεγχθεί στα συνεργαζόμενα με τον ΕΟΔΥ εργαστήρια:** Από την 1η Ιανουαρίου 2020 μέχρι σήμερα, στα εργαστήρια που διενεργούν ελέγχους για τον νέο κορωνοϊό (SARS-CoV-2) και που δηλώνουν συστηματικά στον ΕΟΔΥ το σύνολο των δειγμάτων που ελέγχουν (θετικά και αρνητικά), έχουν συνολικά ελεγχθεί **872550** κλινικά δείγματα, εκ των οποίων τα **9668(1.1%)** ήταν θετικά στον κορωνοϊό (συμπεριλαμβάνονται και περισσότερα από ένα δείγματα ανά άτομο που ελέγχθηκε).

