



ΕΘΝΙΚΟΣ ΟΡΓΑΝΙΣΜΟΣ
ΔΗΜΟΣΙΑΣ ΥΓΕΙΑΣ

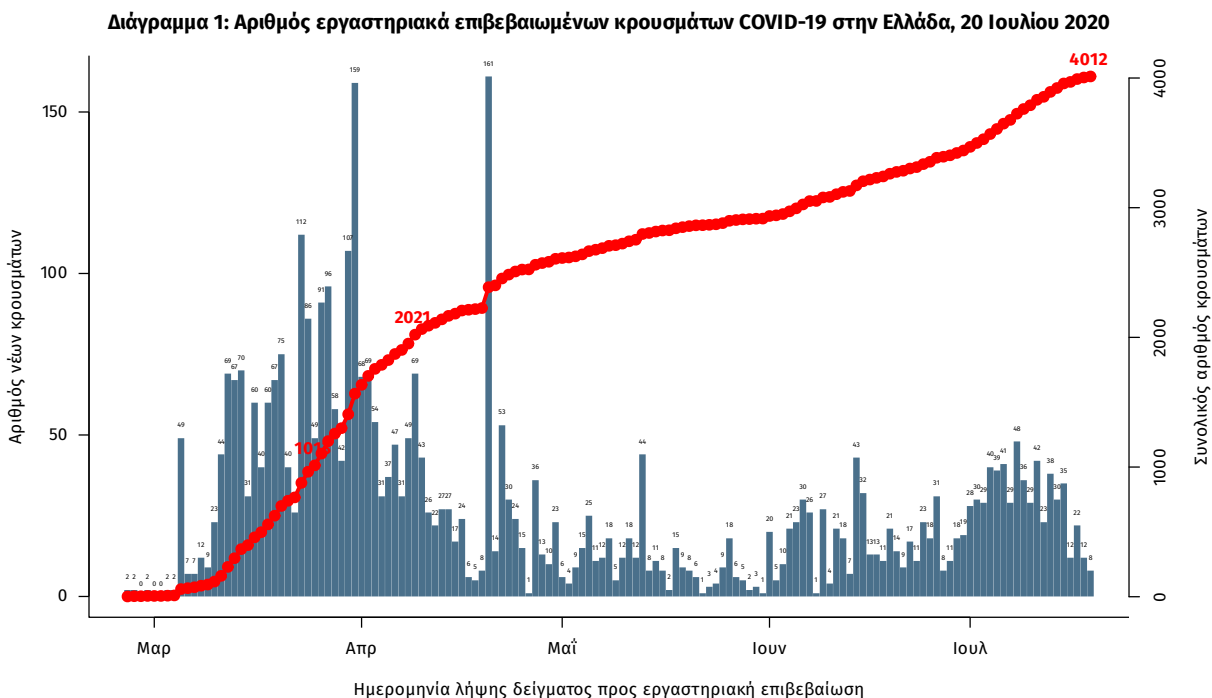
Ημερήσια έκθεση επιδημιολογικής επιτήρησης λοίμωξης από το νέο κορωνοϊό (COVID-19)

Δεδομένα έως 20 Ιουλίου 2020, ώρα 15:00

Τα στοιχεία που παρουσιάζονται αφορούν περιστατικά από την επιδημιολογική επιτήρηση της νόσου από το νέο κορωνοϊό (COVID-19), με βάση τα δεδομένα που έχουν δηλωθεί στον ΕΟΔΥ και καταγραφεί μέχρι τις 20 Ιουλίου 2020 (ώρα 15:00).

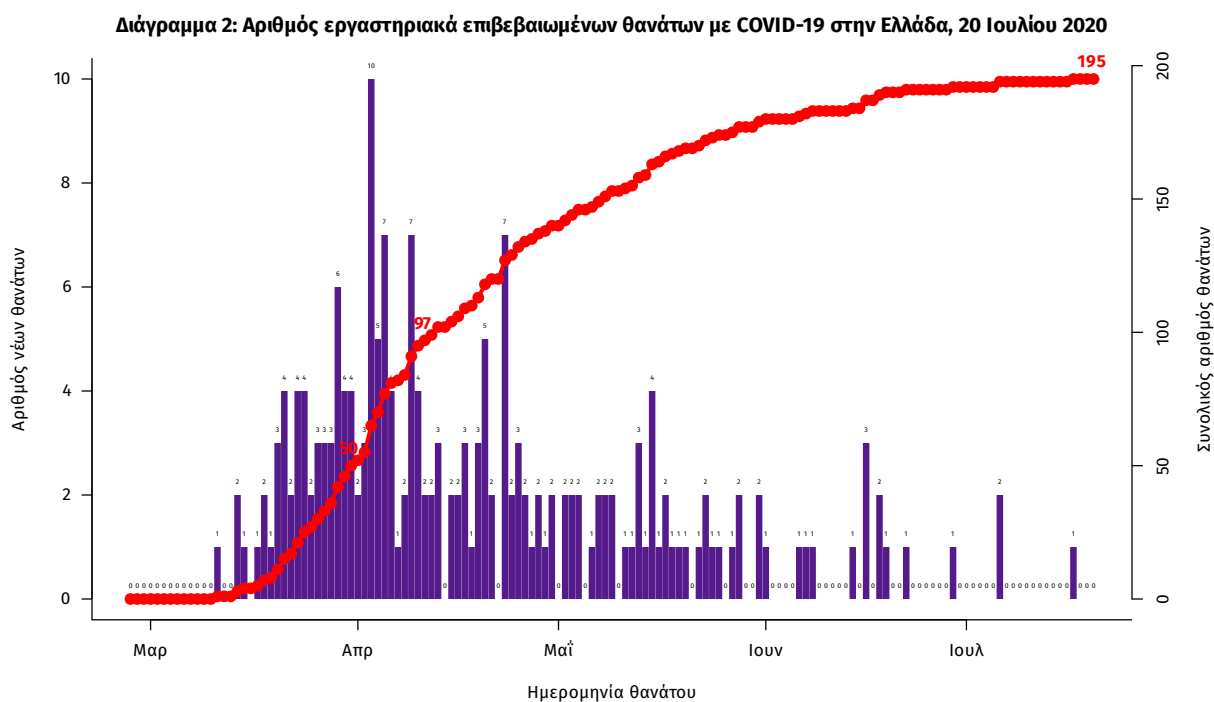
Τα **νέα εργαστηριακά επιβεβαιωμένα κρούσματα** της νόσου είναι **11**, εκ των οποίων τα **2** εντοπίστηκαν κατόπιν ελέγχων στις πύλες εισόδου της χώρας. Ο **συνολικός αριθμός** των κρουσμάτων ανέρχεται σε **4012** (ημερήσια μεταβολή +0.3%), εκ των οποίων **54.7% άνδρες**.¹ Οι νέοι **θάνατοι** ασθενών με COVID-19 είναι **1**, ενώ από την έναρξη της επιδημίας έχουν καταγραφεί συνολικά **195 θάνατοι**. Η **μέση ηλικία** των ασθενών που απεβίωσαν είναι **76** έτη. Ο αριθμός των ασθενών που νοσηλεύονται **διασωληνωμένοι** είναι **12** (83.3% άνδρες).

Η ημερήσια κατανομή των επιβεβαιωμένων κρουσμάτων είναι η ακόλουθη (η γραμμή παριστάνει την συνολική, αθροιστική κατανομή των κρουσμάτων).



Σημ.: οι στήλες στο Διάγραμμα 1 εκφράζουν τον αριθμό νέων κρουσμάτων με βάση την ημερομηνία λήψης εργαστηριακού δείγματος, και όχι με βάση την ημερομηνία ανακοίνωσης των κρουσμάτων.

¹ Ο συνολικός αριθμός επιβεβαιωμένων κρουσμάτων έχει αναθεωρηθεί κατόπιν ελέγχου των δεδομένων.



Από το σύνολο των 4012 κρουσμάτων, 1112 (27.7%) θεωρούνται σχετιζόμενα με ταξίδι από το εξωτερικό, 2051 (51.1%) είναι σχετιζόμενα με ήδη γνωστό κρούσμα και τα υπόλοιπα δεν σχετίζονται ούτε με ταξίδι ούτε με άλλο γνωστό κρούσμα ή είναι ακόμα υπό διερεύνηση.

Η μέση ηλικία των κρουσμάτων είναι 47 έτη (εύρος 0 έως 102 ετών), ενώ η μέση ηλικία των θανάτων είναι 76 έτη (εύρος 35 έως 102 ετών). Η ηλικιακή κατανομή των (α) συνολικών κρουσμάτων, (β) των περιστατικών που κατέληξαν σε θάνατο και (γ) των ασθενών που νοσηλεύονται διασωληνωμένοι, είναι η ακόλουθη:

Πίνακας 1: Ηλικιακή κατανομή επιβεβαιωμένων κρουσμάτων COVID-19

	Σύνολο κρουσμάτων COVID-19*	Θάνατοι ασθενών με COVID-19	Νοσηλεύομενοι διασωληνωθέντες
Σύνολο			
0 – 17 ετών	246 (6.6%)	0 (0.0%)	0 (0.0%)
18 – 39 ετών	1195 (31.9%)	3 (1.5%)	2 (16.7%)
40 – 64 ετών	1563 (41.7%)	43 (22.1%)	8 (66.7%)
65 και άνω	741 (19.8%)	149 (76.4%)	2 (16.7%)
Άνδρες			
0 – 17 ετών	124 (6.1%)	0 (0.0%)	0 (0.0%)
18 – 39 ετών	642 (31.5%)	3 (2.3%)	2 (20.0%)
40 – 64 ετών	859 (42.1%)	31 (23.5%)	6 (60.0%)
65 και άνω	415 (20.3%)	98 (74.2%)	2 (20.0%)
Γυναίκες			
0 – 17 ετών	122 (7.2%)	0 (0.0%)	0 (0.0%)
18 – 39 ετών	553 (32.5%)	0 (0.0%)	0 (0.0%)
40 – 64 ετών	703 (41.3%)	12 (19.0%)	2 (100.0%)
65 και άνω	326 (19.1%)	51 (81.0%)	0 (0.0%)

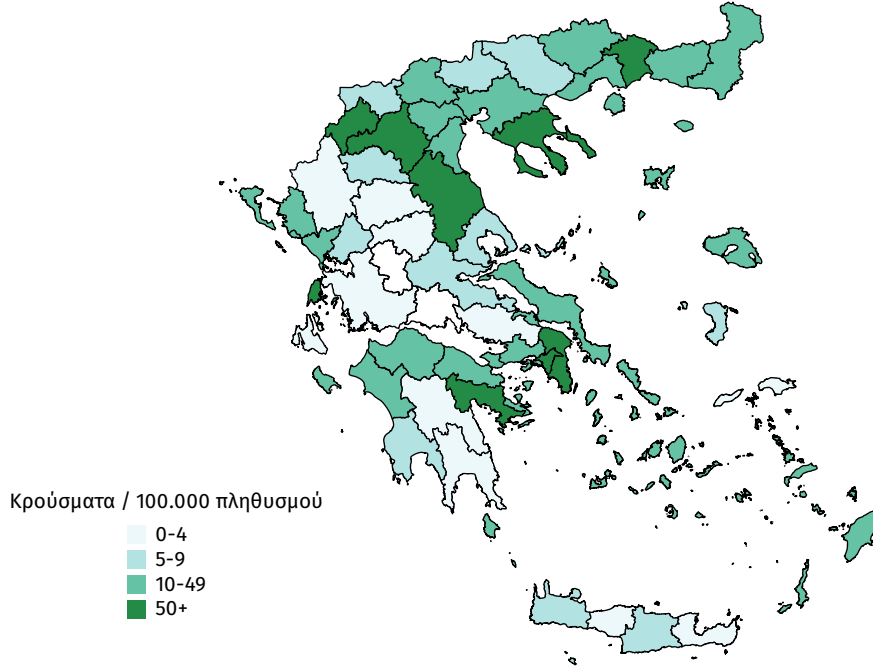
* Τα στοιχεία αφορούν τα κρούσματα εκείνα για τα οποία είναι γνωστή και επιβεβαιωμένη η ηλικία τους

Γεωγραφική διασπορά

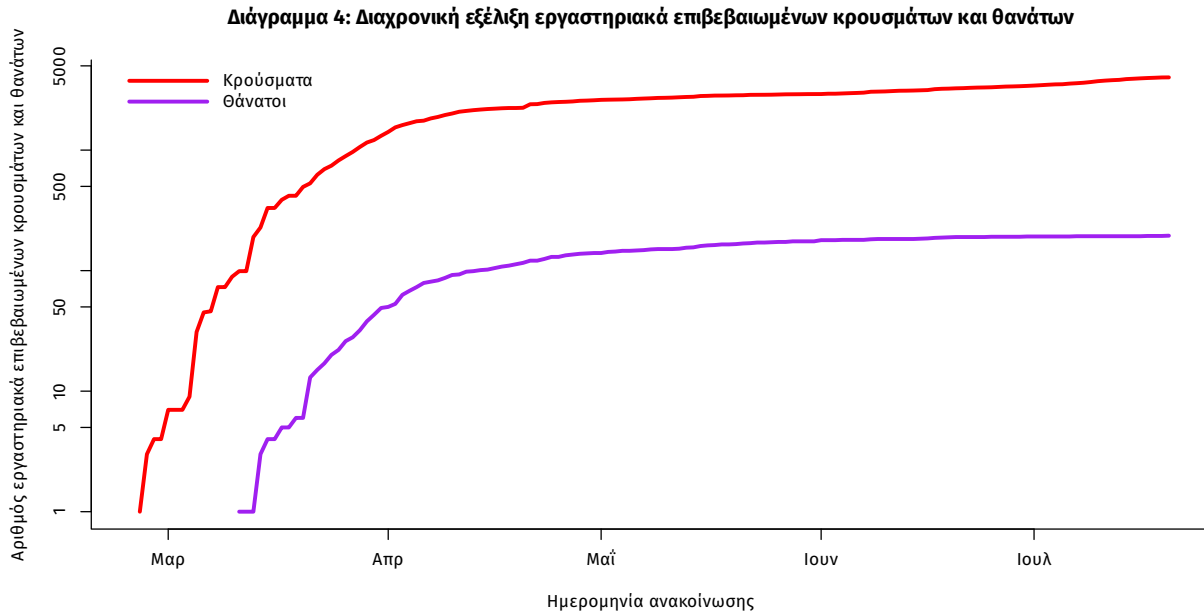
Ο χάρτης αποτυπώνει τη γεωγραφική κατανομή των συνολικών κρουσμάτων COVID-19 (από την αρχή της επιδημίας) ανά Περιφερειακή Ενότητα της χώρας, με βάση την δηλωθείσα διεύθυνση μόνιμης κατοικίας του ασθενούς, ή τη διεύθυνση προσωρινής διαμονής για τους τουρίστες και άλλους προσωρινά διαμένοντες στην Ελλάδα.

Διάγραμμα 3: Χάρτης επίπτωσης επιβεβαιωμένων κρουσμάτων COVID-19, 20 Ιουλίου 2020

Με βάση τον τόπο μόνιμης κατοικίας, ή προσωρινής διαμονής (για τους προσωρινά διαμένοντες)



Η διαχρονική εξέλιξη των συνολικών κρουσμάτων και συνολικού αριθμού των θανάτων ασθενών COVID-19 παρουσιάζεται στο ακόλουθο διάγραμμα (σε λογαριθμική κλίμακα).



Σημ.: ευθεία γραμμή υποδηλώνει εκθετικό ρυθμό αύξησης της ασθένειας (όσο πιο μεγάλη η κλίση της ευθείας, τόσο πιο μεγάλος και ο ρυθμός διάδοσης)

Δείγματα που έχουν ελεγχθεί στα συνεργαζόμενα με τον ΕΟΔΥ εργαστήρια: Από την 1η Ιανουαρίου 2020 μέχρι σήμερα, στα εργαστήρια που διενεργούν ελέγχους για τον νέο κορωνοϊό (SARS-CoV-2) και που δηλώνουν συστηματικά στον ΕΟΔΥ το σύνολο των δειγμάτων που ελέγχουν (θετικά και αρνητικά), έχουν συνολικά ελεγχθεί **413760** κλινικά δείγματα, εκ των οποίων τα **6172 (1.5%)** ήταν θετικά στον κορωνοϊό (συμπεριλαμβάνονται και περισσότερα από ένα δείγματα ανά άτομο που ελέγχθηκε).

